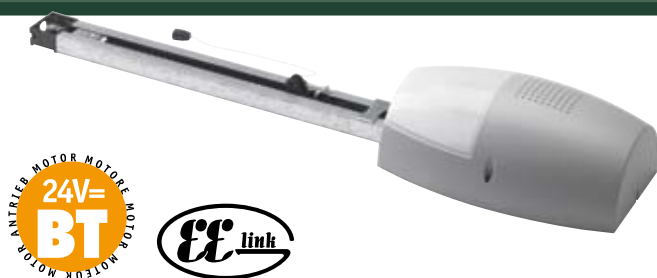


# EOS 120

## AUTOMATISME ÉLECTROMÉCANIQUE POUR PORTES DE GARAGE À RESSORTS



Ouvrez l'avenir



CODE	DESCRIPTION	TENSION	FORCE DE TRACTION
P915195 00002	EOS 120	24 V	jusqu'à 120 kg
P915110 00001	TIR 120 LF *	24 V	jusqu'à 120 kg

\*jusqu'à épuisement des stocks

### • TECHNOLOGIE INTELLIGENTE (EOS 120) .

- Unité de commande avec fonctions d'autoapprentissage et d'autodiagnostic ,
- Fin de course à encodeur sans références dans la chaîne ,
- Unité de commande compatible avec le protocole EELink .

### • SÉCURITÉ D'UTILISATION (EOS 120) .

- Spécialement conçu pour garantir une installation plus facile et plus rapide, conforme aux exigences de sécurité dictées par la directive « Machines » ,
- Grâce au système anti-écrasement, en cas de contact, l'opérateur inverse le mouvement de manière à éviter tout dommage aux personnes et aux choses. (BT)
- La robustesse du rail fournit une résistance accrue aux contraintes en phase de montage et de fonctionnement.

### • INSTALLATION PLUS SIMPLE (EOS 120) .

- Le rail peut être directement fixé au plafond sans utiliser de brides , Les câbles sont logés dans deux rainures présentes sur le rail ,
- Possibilité de récupérer de la course utile en tournant la tête du moteur de 90°.

### CARACTÉRISTIQUES TECHNIQUES

	EOS 120	TIR 120 LF
UNITÉ DE COMMANDE	VENERE D (incorporée)	STIR LF1 (incorporée)
OPÉRATEUR RÉVERSIBLE/IRRÉVERSIBLE	irréversible	irréversible
ALIMENTATION	230 V~ ± 10 %, 50 Hz monophasé	230 V~ ± 10 %, 50 Hz monophasé
PUISSANCE ABSORBÉE	240 W	240 W
FORCE	1200 N	1200 N
TEMPS D'OUVERTURE OU DE FERMETURE	28 s	28 s
RÉACTION À L'IMPACT	limiteur de couple électronique intégré dans l'unité de commande	limiteur de couple électronique intégré dans l'unité de commande
TYPE DE FINS DE COURSE	électronique à encodeur	microswitch
MANŒUVRE MANUELLE	déblocage à corde	déblocage à corde
FRÉQUENCE D'UTILISATION	usage très intensif	usage intensif
CONDITIONS AMBIANTES	de -15°C a + 60°C	de -15°C a + 60°C
DEGRÉ DE PROTECTION	IPX0	IPX0
POIDS DE L'OPÉRATEUR	80 N (~8 kg)	80 N (~8 kg)
DIMENSIONS	voir dessin	voir dessin